

Erika George

58730 Fröndenberg

Nachtigallenweg 4

Tel.: 02373-70824

post-kleineKrabbe@t-online.de

www.familienfreundliches-ferienhaus-horumersiel.de

Ferien in Horumersiel

Moin,

hätten Sie gedacht, dass die friesische Nordsee so nah ist?

Es sind nur ca. 280 Kilometer und ca. 2 ½ Stunden von Dortmund bis ins Wangerland, dem Herzen von Friesland.

Wir bedanken uns für Ihr Interesse, Ihren Urlaub in Horumersiel in unserem Ferienhaus „Kleine Krabbe“ zu verbringen und möchten Ihnen gerne einige Informationen geben.



Das Reihenmittelhaus bietet Ihnen auf 75 qm Wohnfläche:

- im Erdgeschoss Wohn- und Esszimmer; Sat-TV, Hifi, DVD/CD-Player, moderne Küche mit Geschirrspülmaschine, Herd mit Ceranfeld, Backofen, Mikrowelle, großem Kühlschrank mit Gefrierfach, Waschmaschine; Bad mit Dusche, Waschbecken, WC, Urinal;
- in der 1. Etage Schlafzimmer mit Doppelbett 1,80 x 2 m und Kleinkinderbett; Kinderzimmer mit 1 x 2 m Bett, Kinderreisebett; Badezimmer mit Wanne, Waschbecken und WC;
- im Dachgeschoss Schlafzimmer mit Doppelbett 1,80 x 2 m, Garderobe, TV.
- Vorhanden sind: DVD´s, Bücher, Spiele, Treppenschutzgitter, Herdschutzgitter, zwei Kinderhochstühle, ältere Fahrräder, 1 Dreirad, 1 Bollerwagen und mehr.



Vom Wohnzimmer geht es auf die sicht- und windgeschützte möblierte Terrasse. Eine zweite Terrasse mit Stühlen und Tisch befindet sich auf der Rückseite des Hauses.

Unser Ziel ist es, ein familienfreundliches Haus anzubieten, in dem sich Kinder wie Erwachsene wohlfühlen.

(Rauchen und Haustiere sind nicht gestattet).

Zu den großen Vorteilen des Ferienhauses zählt die ruhige und gute Lage in einer Sackgasse am Dorfrand, jedoch in unmittelbarer Nähe des Zentrums.

Bequem zu Fuß erreichen Sie den Marktplatz und die Einkaufsstraße sowie die guten Restaurants. Aber auch das Kurmittelhaus und das Sole-Hallen-Freibad, die „Friesland Therme“, sind nicht weit entfernt.

„Ihr Auto kann getrost Urlaub machen“

Bis zum Hafen und zum grünen Strand von Horumersiel, zu den Spielplätzen und dem Kinderspielhaus sind es nur wenige Minuten zu Fuß. Bis zum Dünenstrand in Horumersiel-Schillig läuft man am grünen Strand entlang zwischen Wiesen und Meer ca. 2 Kilometer oder man nimmt die Abkürzung über den Außendeich.



Zum Wetter sagte ein Einheimischer einmal:

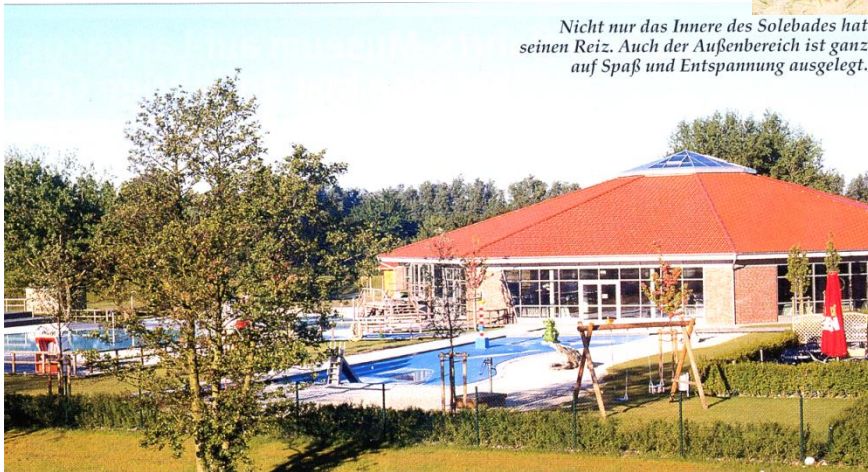
„Wir haben wenigstens noch Wetter!“

Lange Schlechtwetterperioden sind selten, denn der stete Wind bläst die Wolken schnell wieder weg.

So sprunghaft das Wetter manchmal auch ist, so gesund ist das Klima auf jeden Fall.



Nicht nur das Innere des Solebades hat seinen Reiz. Auch der Außenbereich ist ganz auf Spaß und Entspannung ausgelegt.



Für Unternehmungslustige gibt es viele Möglichkeiten, den Urlaub zu gestalten:

Geführte Wattwanderungen, Fahrten mit einem Krabbenkutter, Ausflüge nach Wangerooge und anderen Inseln, Kutschfahrten, Ausflüge in die Umgebung mit dem Rad, Kreativ-Kurse, Konzerte und noch mehr.

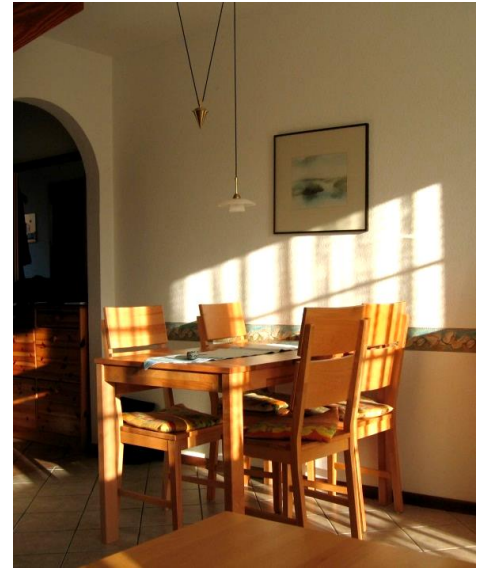
In der **Saison 2017** gelten folgende Preise pro Tag einschl. aller Nebenkosten (außer Kurtaxe und evtl. anfallende Telekomgebühren):

Anreise	Abreise	
01.01. -	07.01. = NebenSaison	= 67,00 €
07.01. -	01.04. = WinterSaison	= 50,00 €
01.04. -	08.04. = NebenSaison	= 59,00 €
08.04. -	22.04. = NebenSaison	= 67,00 €
22.04. -	29.04. = NebenSaison	= 59,00 €
29.04. -	24.06. = NebenSaison	= 67,00 €
24.06. -	09.09. = HauptSaison	= 79,00 €
09.09. -	04.11. = NebenSaison	= 67,00 €
04.11. -	23.12. = WinterSaison	= 50,00 €
23.12. -	31.12. = NebenSaison	= 67,00 €

An- und Abreise sollten – soweit möglich – an einem Samstag oder Sonntag erfolgen.

Wollen Sie mit dem Auto anreisen, fahren Sie über die A 1 bis zum Autobahndreieck „Ahlhorner Heide“, dann auf die A 29 in Richtung Wilhelmshaven bis zur Abfahrt „Horumersiel“. Weiter geht es auf der L 810, bis Sie auf der gut ausgeschilderten Strecke nach etwa 20 km Ihren Urlaubsort erreichen. Es würde uns freuen, wenn Sie sich für einen Urlaub in Horumersiel entschließen und im Ferienhaus „Im Winkel 5b“ unser Gast sind. Ihre Familie George

Wohn-Esszimmer



Schlafzimmer 1. Etage



Küche im Erdgeschoss



Kinderzimmer



Bad 1. Etage



Bad Erdgeschoss



Schlafzimmer Spitzboden